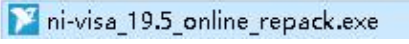


NI-VISA 下载安装使用指南

NI-VISA 是一个用来与各种仪器总线进行通讯的高级应用编程接口 (API)。它不受平台、总线和环境的限制，而且它是完全免费的。本文重点介绍如何安装使用 NI-VISA 来控制 PC 示波器。

用户可以选择在线安装，根据向导在线选择必要的 NI 驱动和 NI 工具进行安装。或者安装光盘内提供的 Runtime 版 NI-VISA 驱动（约一百多兆）。再安装与运行 PC 示波器应用程序。或者从 NI 官网下载安装完整版 NI-VISA 驱动（约七百多兆）。

在线安装（推荐）

1. 在光盘中双击 ，进入安装。
2. 打开后会弹出一个安全警告如下图，请选择运行。



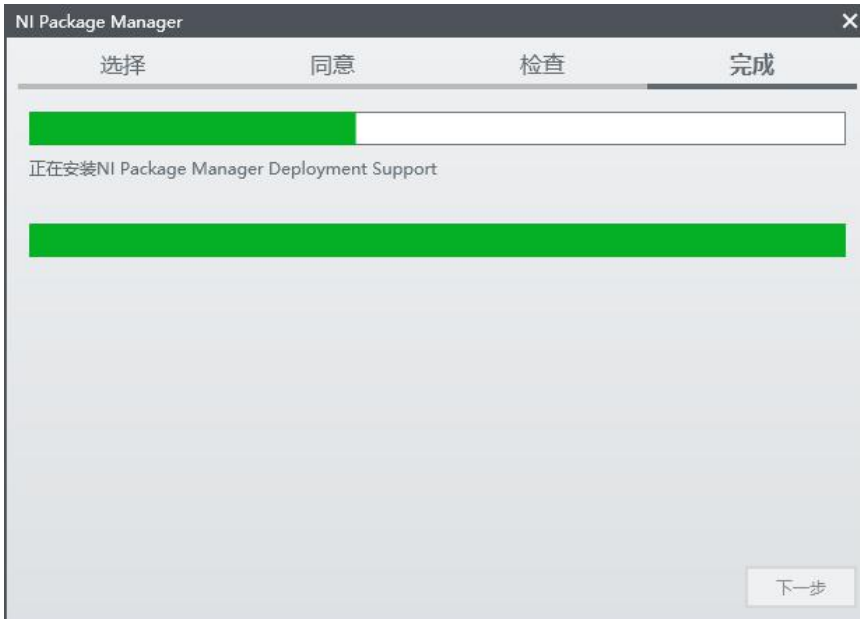
3. 在许可协议界面选择接受，并点击下一步，如图。



4. 核对信息界面点击下一步，如图。



5. 之后会进入NI Package Manager安装界面，如图。



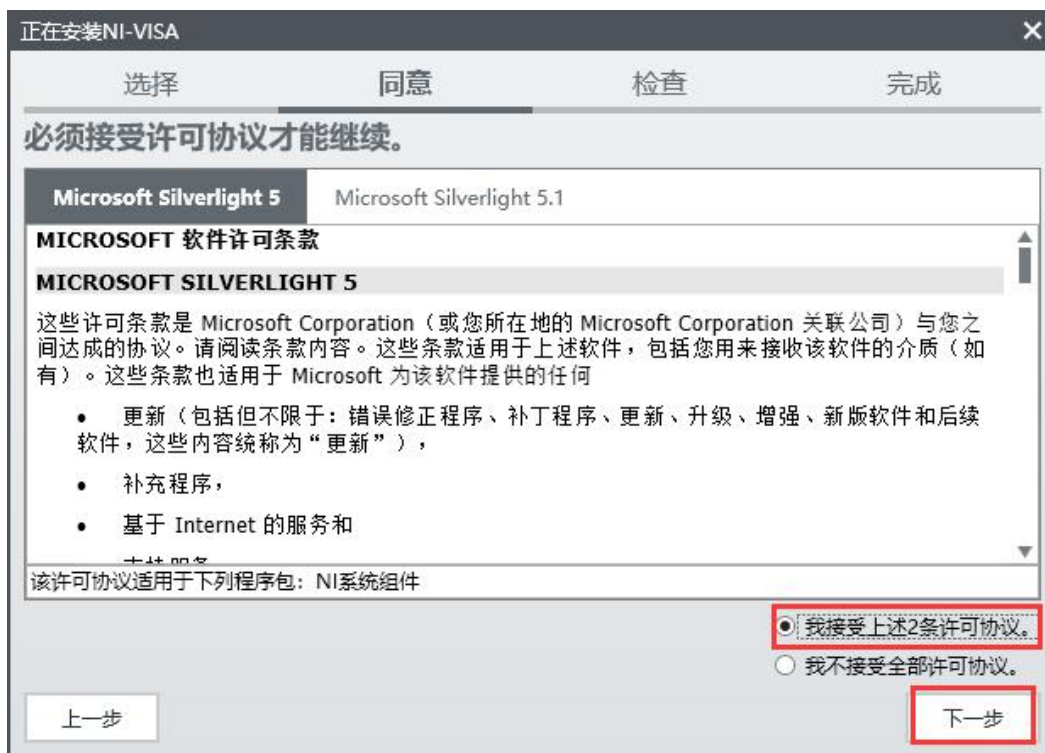
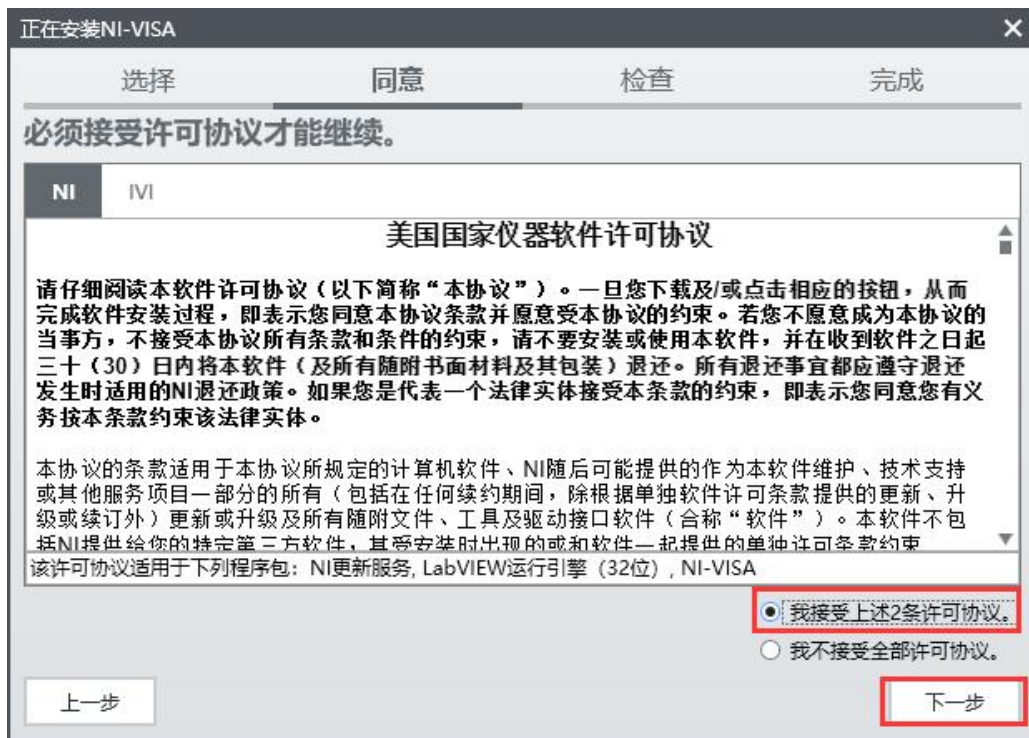
6. 接着会进入驱动安装的界面，如图。



7. 进入模块选择界面可拉动右侧的拉条选择，如下图的选项后点击下一步。



8. 接下来的两个许可协议, 请都选择接受并进入下一步



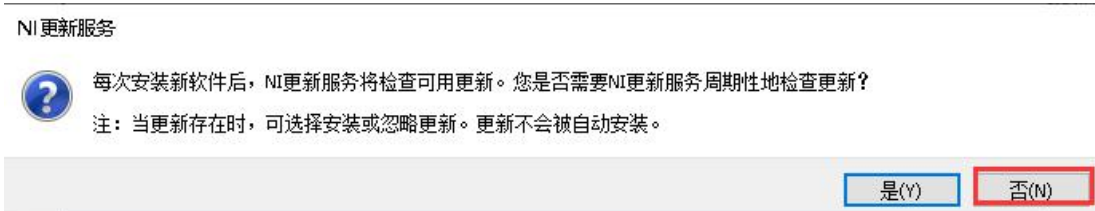
9. 在核对摘要信息界面左侧的拉条拉到底部，下一步就取消置灰，点击下一步，进入安装状态。



10. 如下图即进入安装状态。



11. 安装快完成后会弹出NI更新服务，选择否



12. 安装完成后请选择重启电脑。



13. 至此驱动安装完成

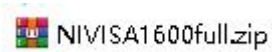
完整版 NI-VISA 安装

1. 进入


<https://www.ni.com/zh-cn/support/downloads/drivers/download/unpackaged.ni-visa.306035.html>，直接下载驱动。安装包约七百多兆。

2. 如果步骤 1 的方式下载不了，请在网页浏览器地址输入网址：<http://www.ni.com>，进入美国国家仪器（National Instrument）的网页，搜索"NI-VISA"，在搜索结果中点击 NI-VISA Download 的链接。在下载页面，选择操作系统和版本（推荐版本为 16.0），然后下载驱动。

3. 下载完成后的图标如下所示：



这是一个压缩包，可以自行选择解压至适当的位置，

4. 进入解压所在的目录文件夹下双击  setup.exe 进入安装，

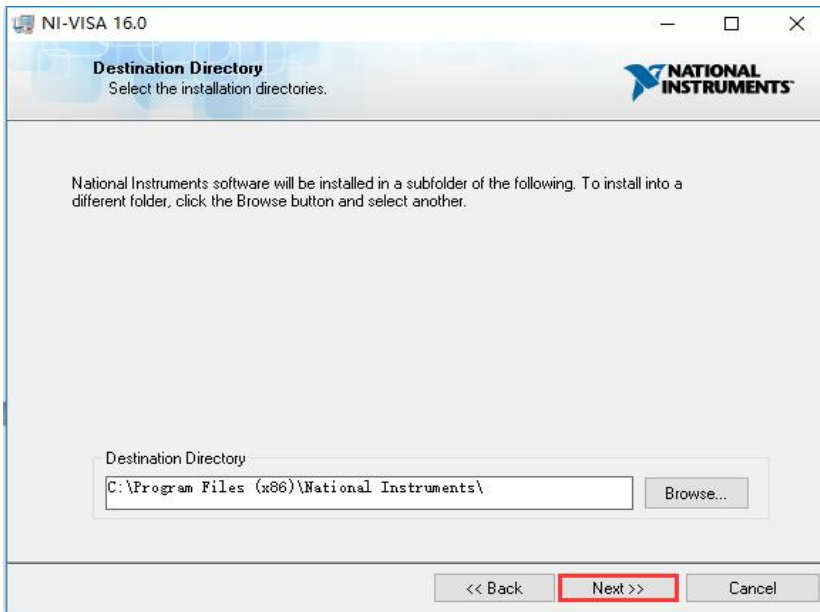
5. 软件将自动进入安装步骤，如下图所示：



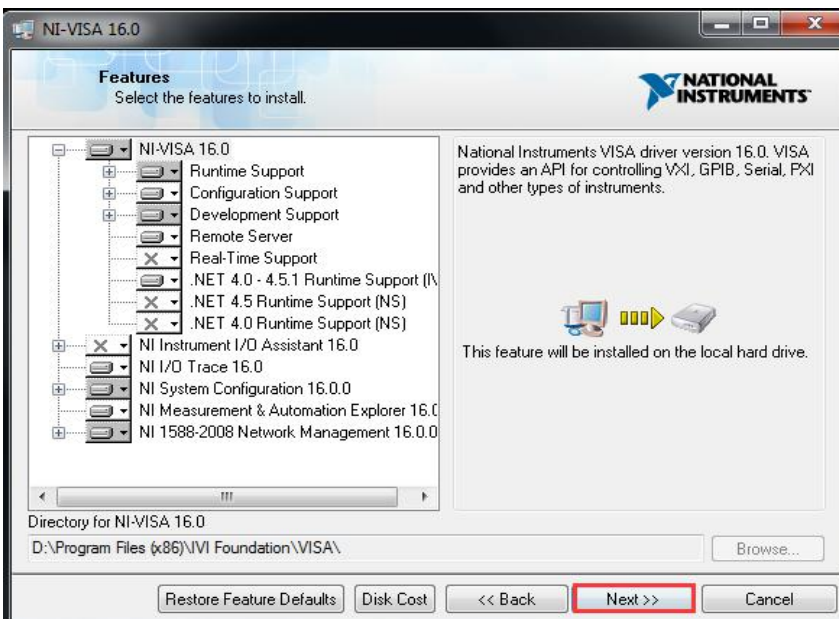
6. 接下来执行以下安装步骤，如下图：



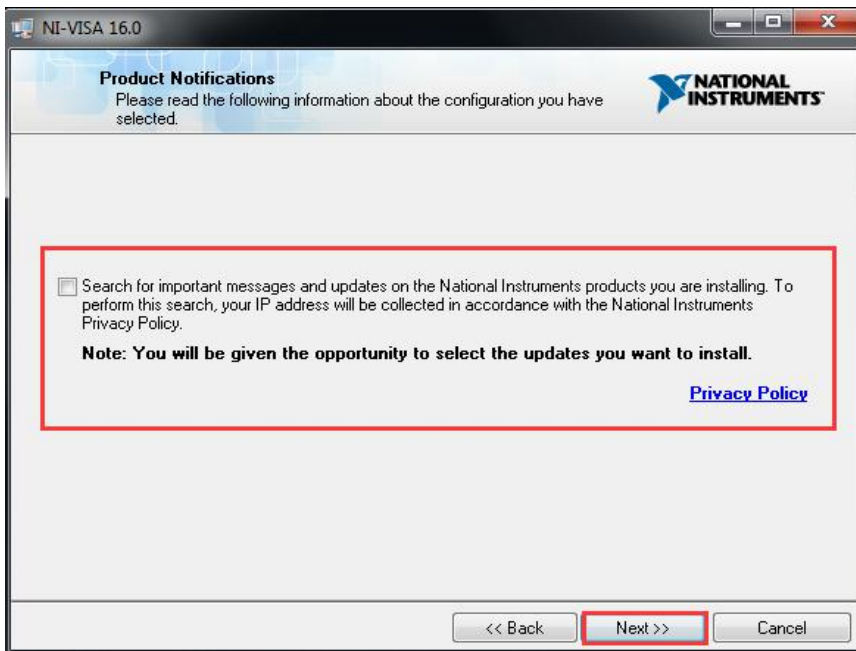
单击“Next”进入下一步，如下图：



选择默认安装路径之后，单击“Next”进入下一步，如下图：

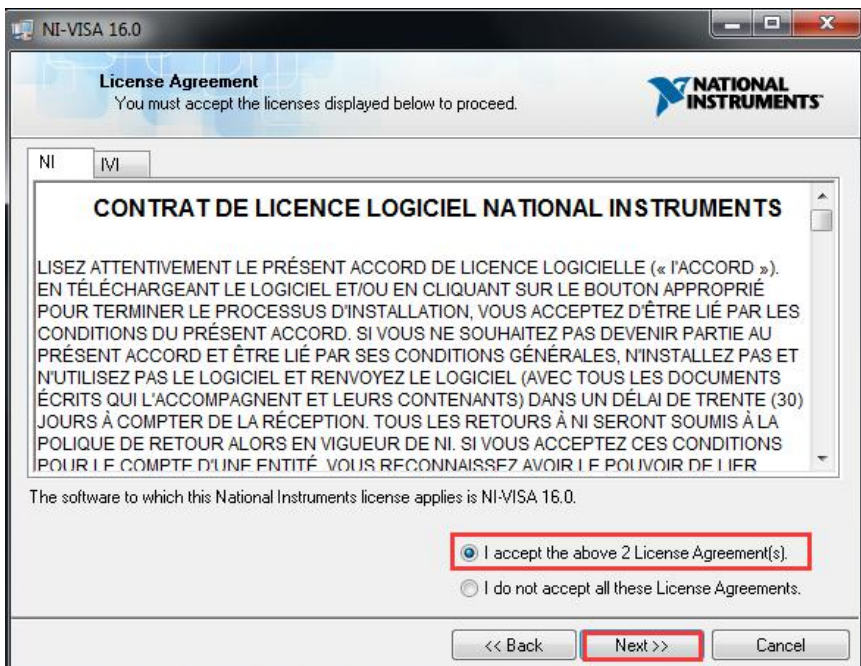


继续单击“Next”，进入下一步。
取消勾选“Privacy Policy”此对话框，单击“Next”进入下一步，

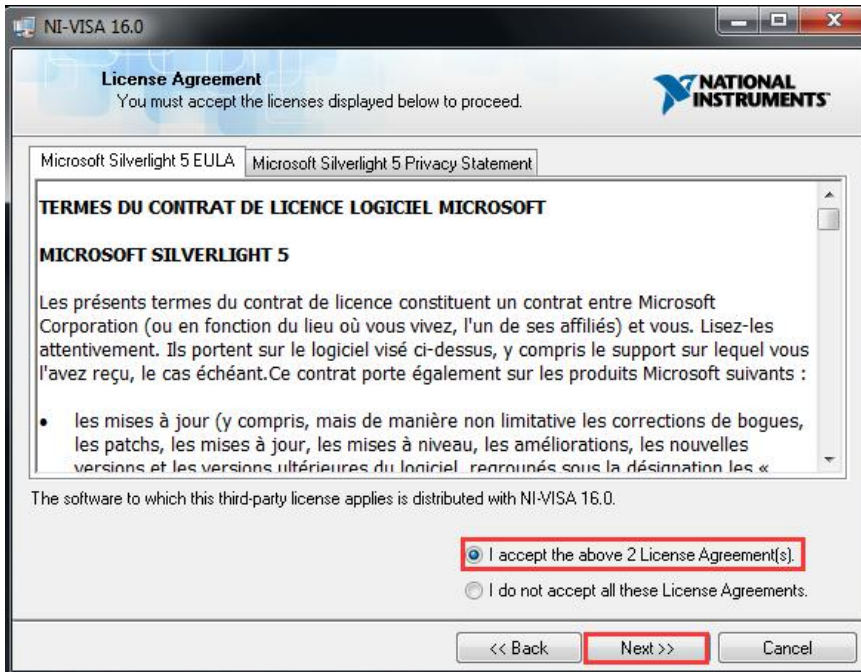


7. 点击“Next”进入下一步，接下来执行以下安装步骤。

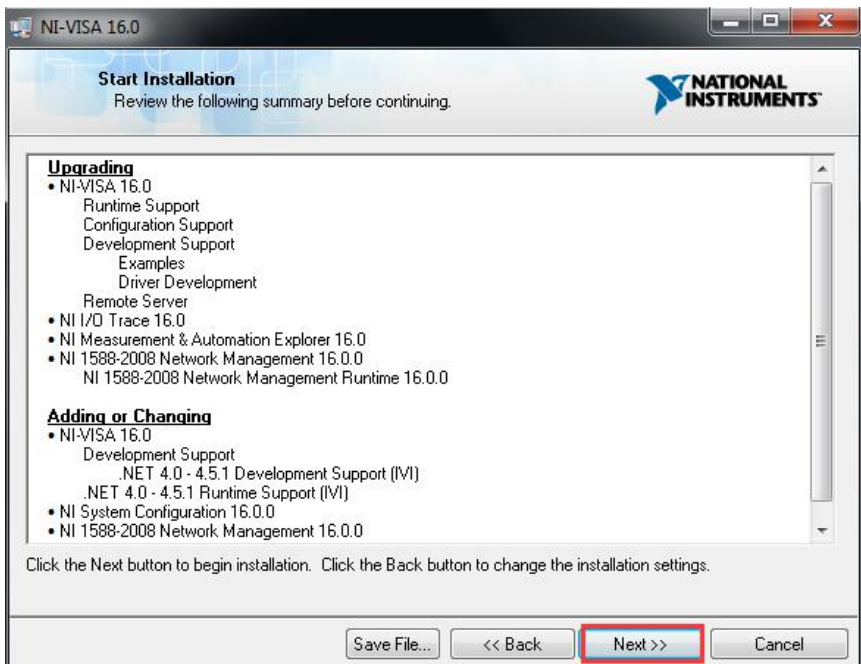
勾选“I accept the above 2 License Agreement(s)”此选项，点击“Next”进入下一步，



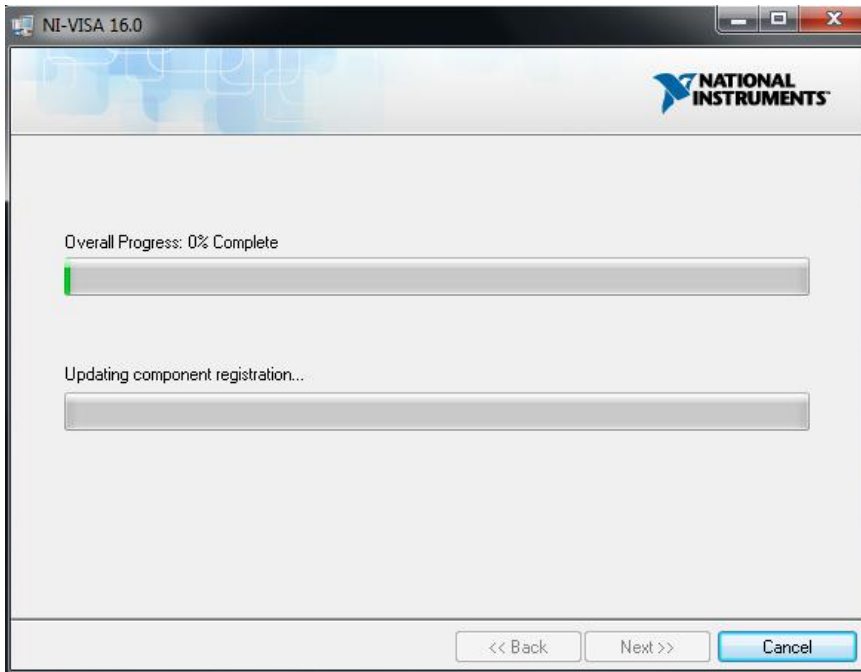
继续勾选“I accept the above 2 License Agreement(s)”此选项，点击“Next”进入下一步，



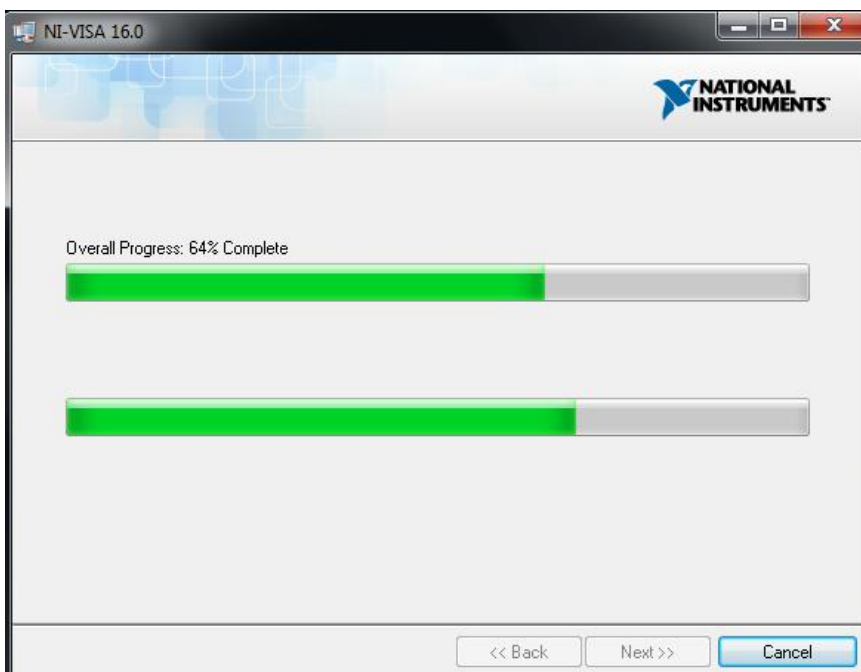
点击“Next”进入下一步



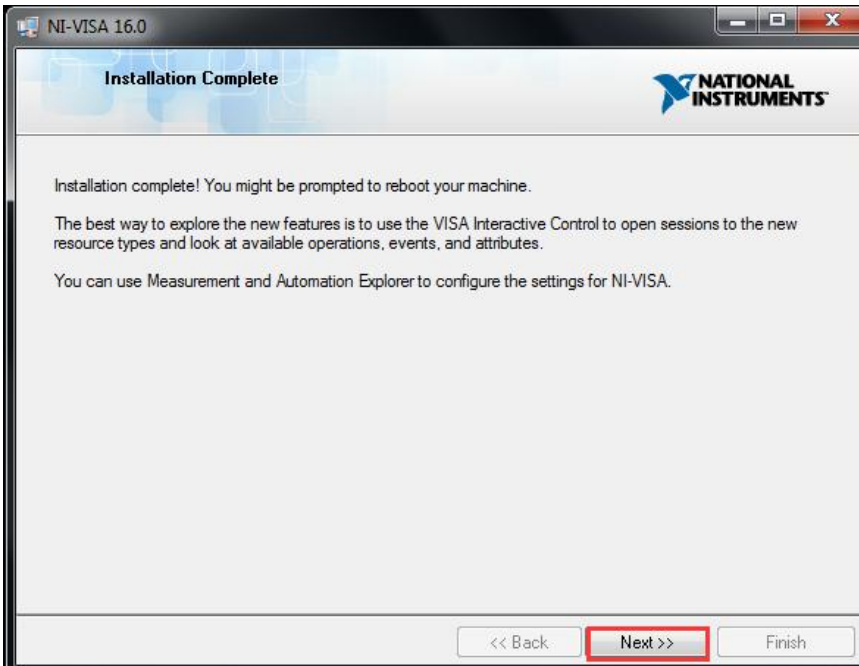
8. 接下来将进入自动安装，如下图所示：



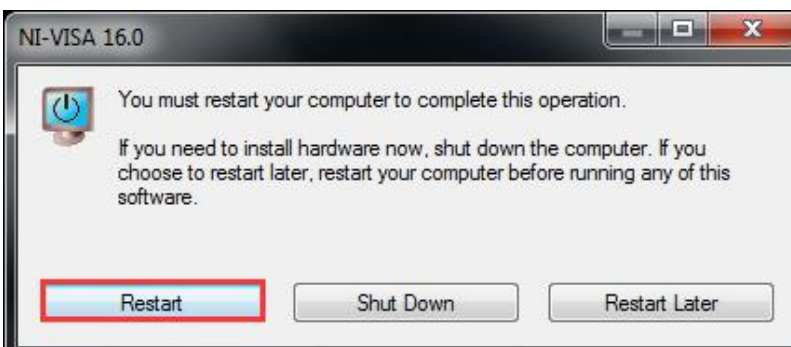
程序会继续进行安装，如下图所示：



进度条完成后，点击“Next”进入下一步安装步骤




9. 安装完成后，您需要重新启动计算机。




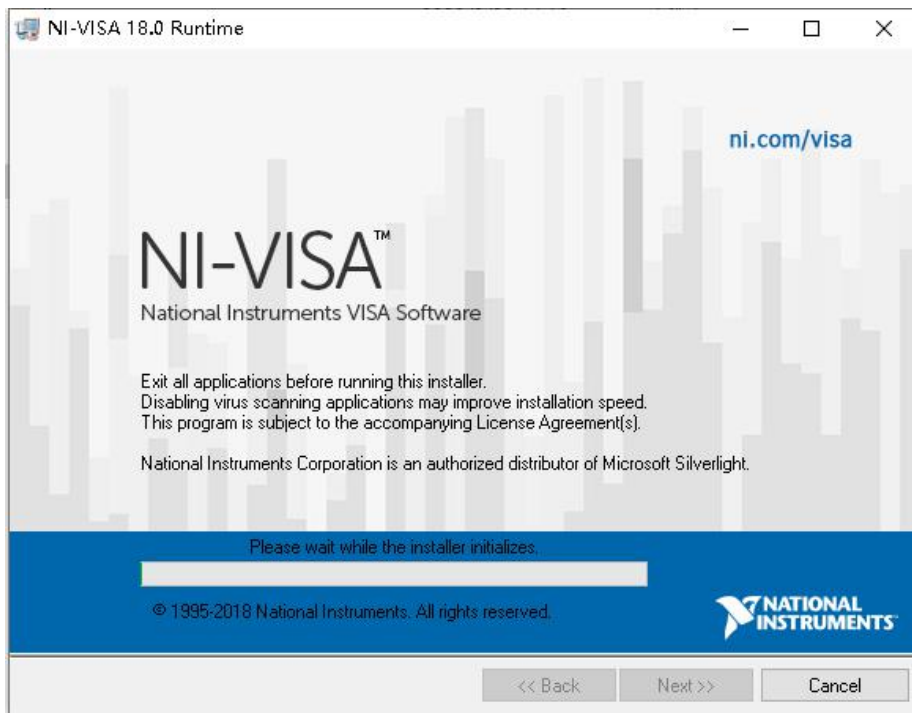
Runtime 版 NI-VISA 安装

1. 从光盘中获取 Runtime 版 NI-VISA 驱动压缩包，或者进入 <https://www.ni.com/zh-cn/support/downloads/drivers/download/unpackaged.ni-visa.306118.html>，直接下载驱动。安装包约一百多兆。
2. 如果步骤 1 的方式下载不了，请在网页浏览器地址输入网址：<http://www.ni.com>，进入美国国家仪器（National Instrument）的网页，搜索"NI-VISA"，在搜索结果中点击 NI-VISA Download 的链接。在下载页面，选择操作系统和版本（推荐版本为 **18.0**，包含的版本请选择 **Runtime**），然后点击右边的下载，进行下载驱动。
3. 下载完成后的图标如下所示：

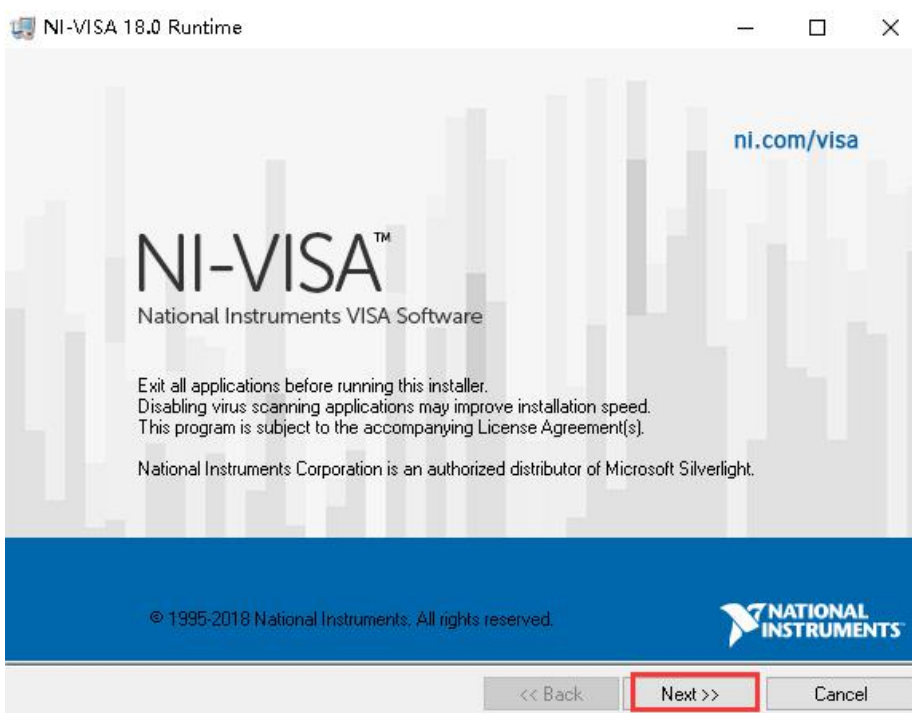
 NIVISA1800runtime.zip

这是一个压缩包，可以自行选择解压至适当的位置，

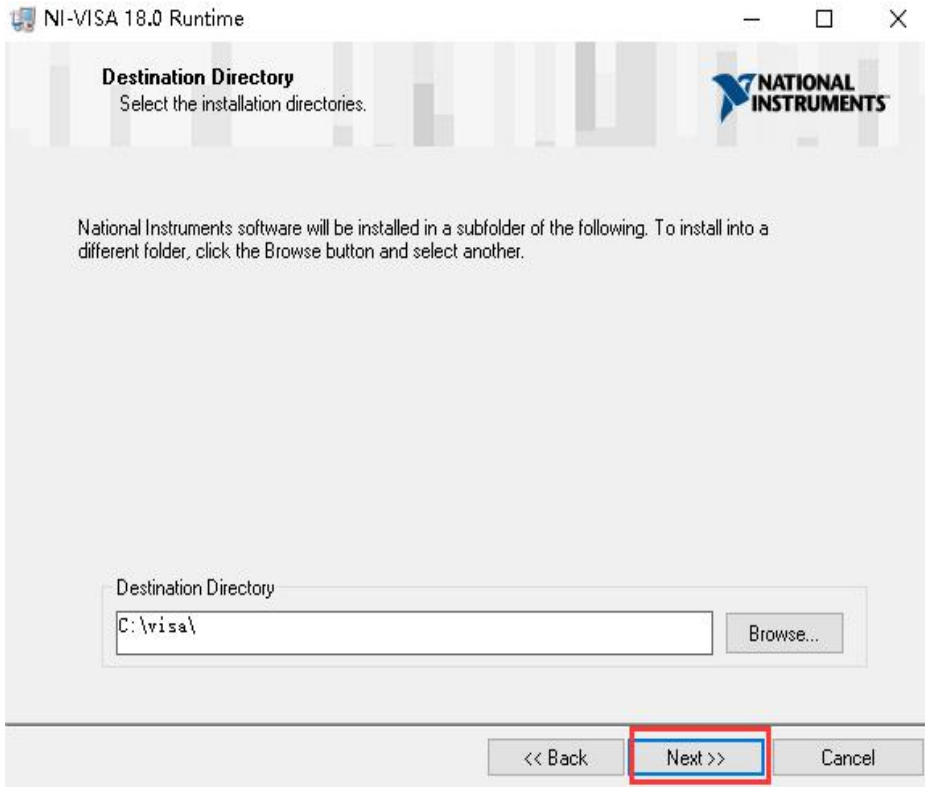
4. 进入解压所在的目录文件夹下双击  setup.exe 进入安装，
5. 软件将自动进入安装步骤，如下图所示：



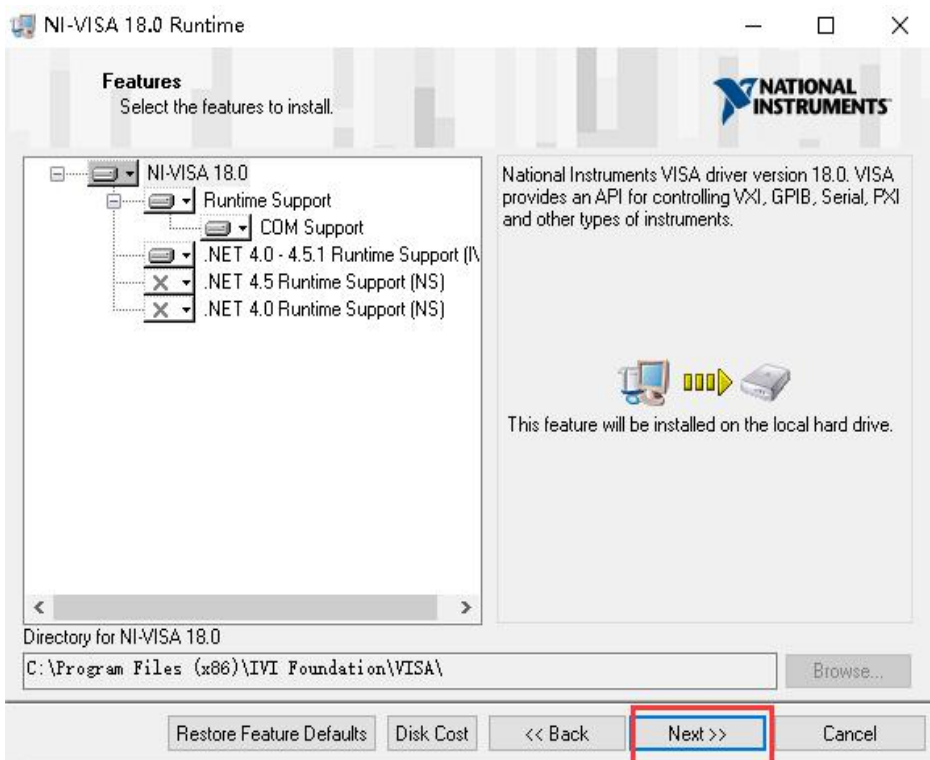
6. 接下来执行以下安装步骤，如下图：



单击“Next”进入下一步，如下图：

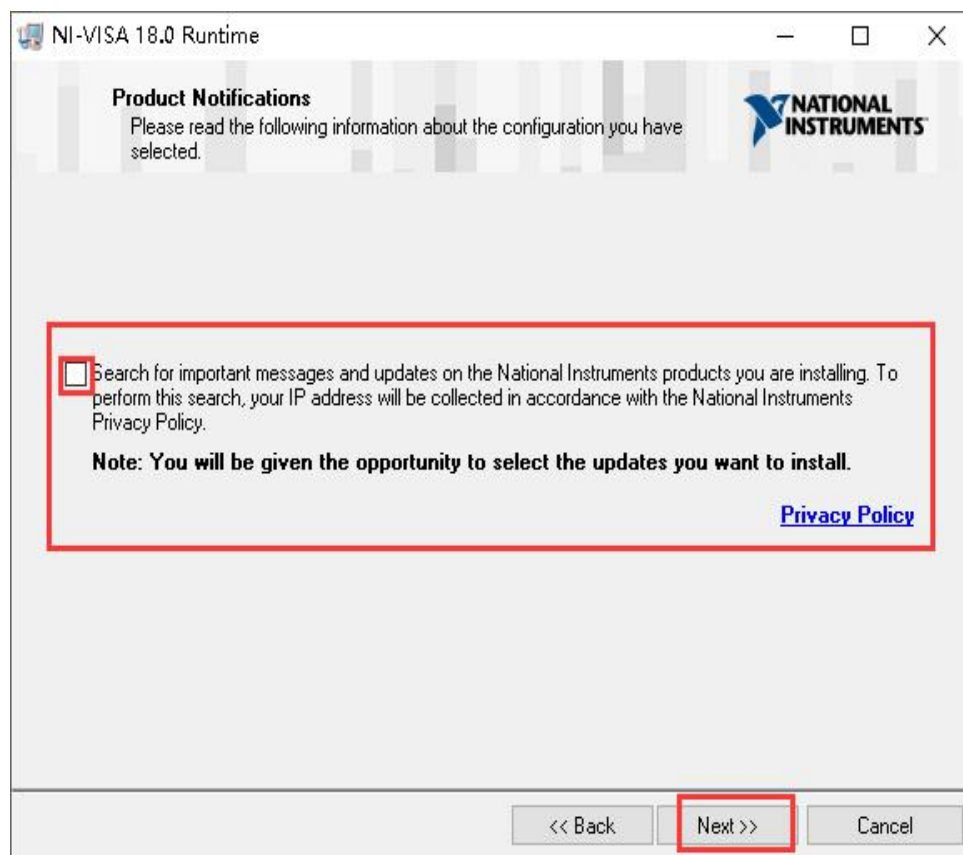


选择默认安装路径之后，单击“Next”进入下一步，如下图：



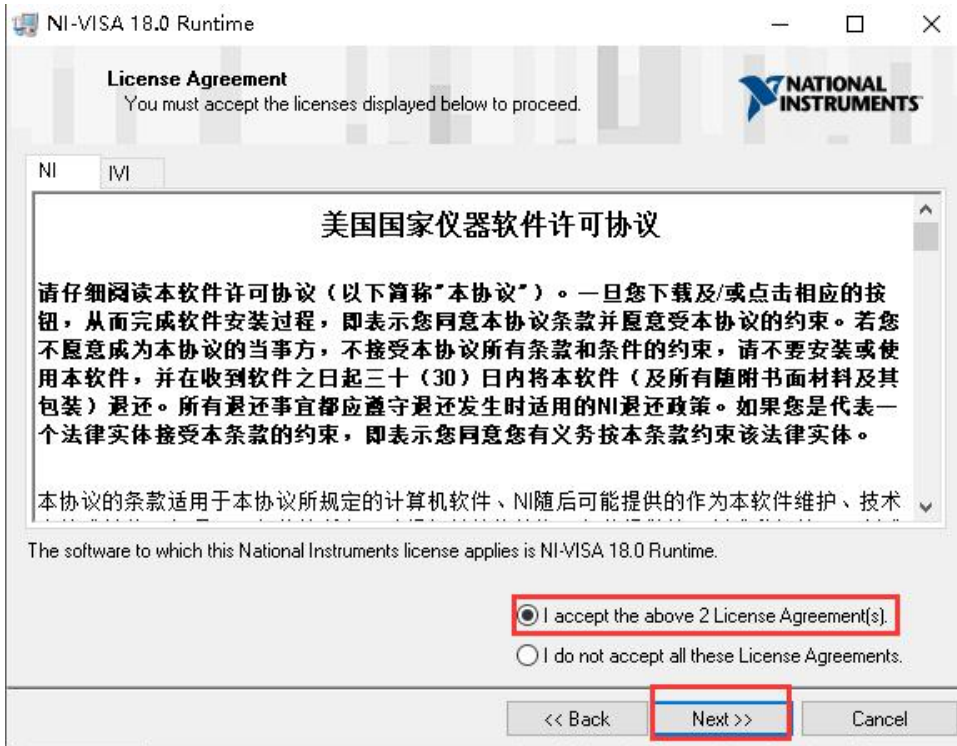
继续点击“Next”,进入下一步。

7. 取消勾选“Privacy Policy”此对话框，点击“Next”进入下一步，

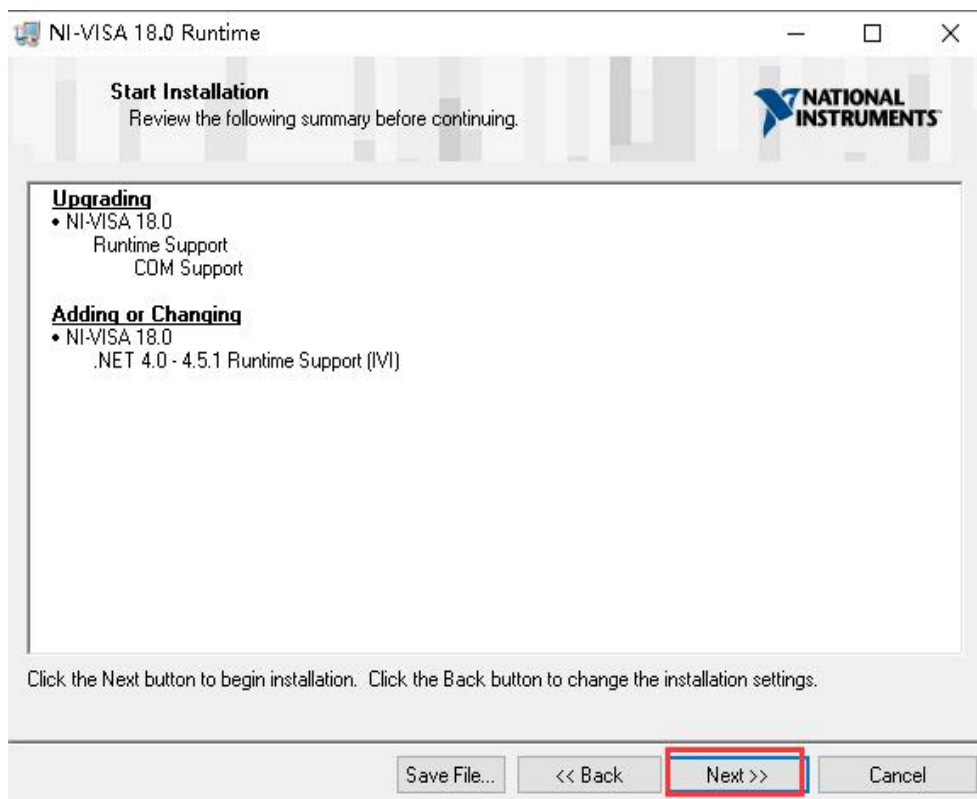


8. 点击“Next”进入下一步，接下来执行以下安装步骤。

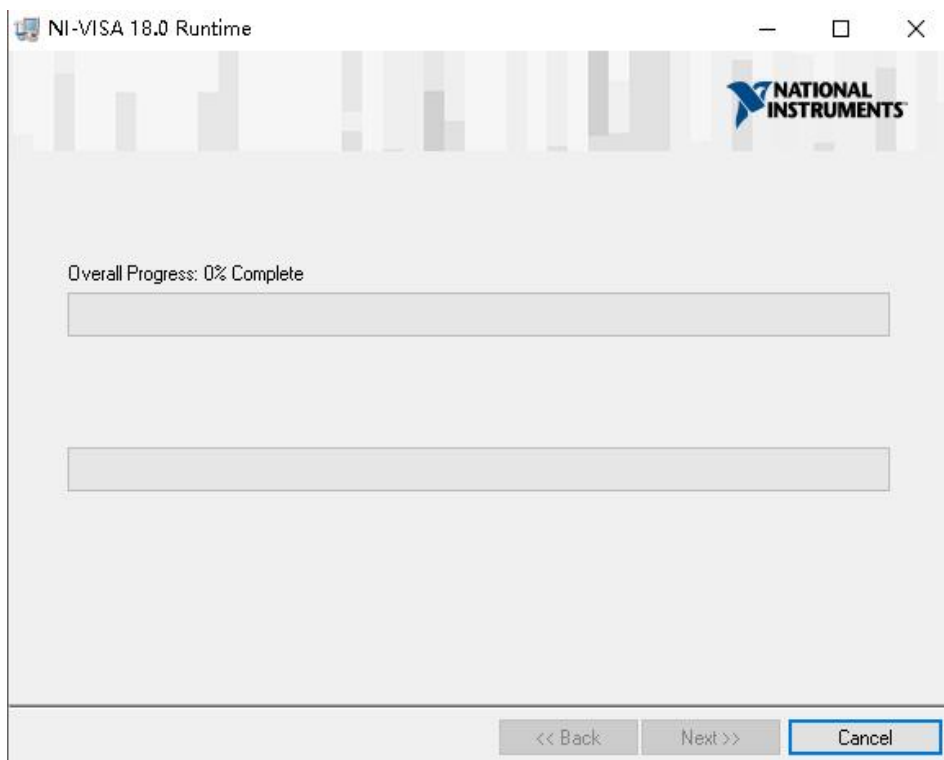
勾选“I accept the above 2 License Agreement(s)”此选项，点击“Next”进入下一步，



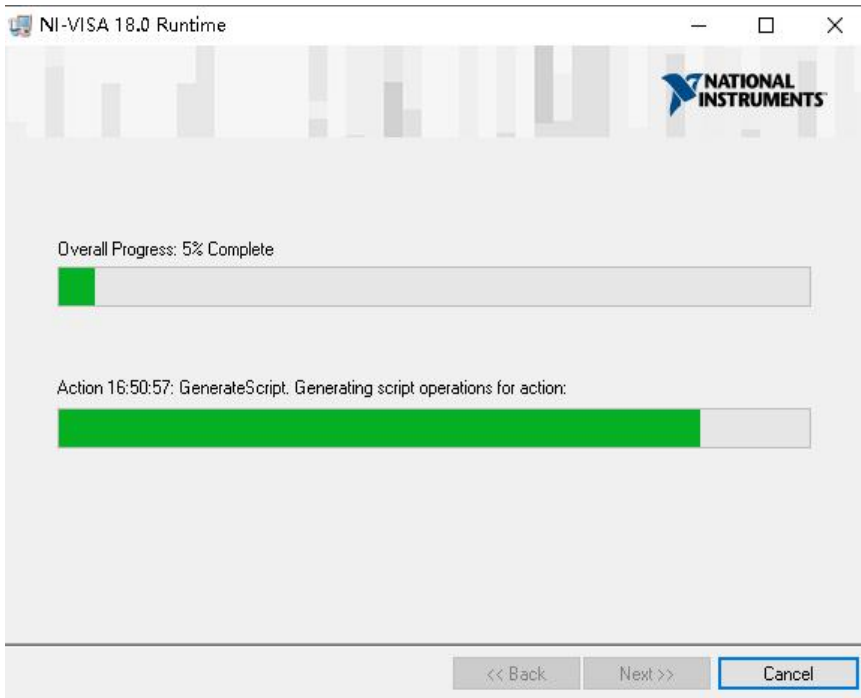
点击“Next”进入下一步



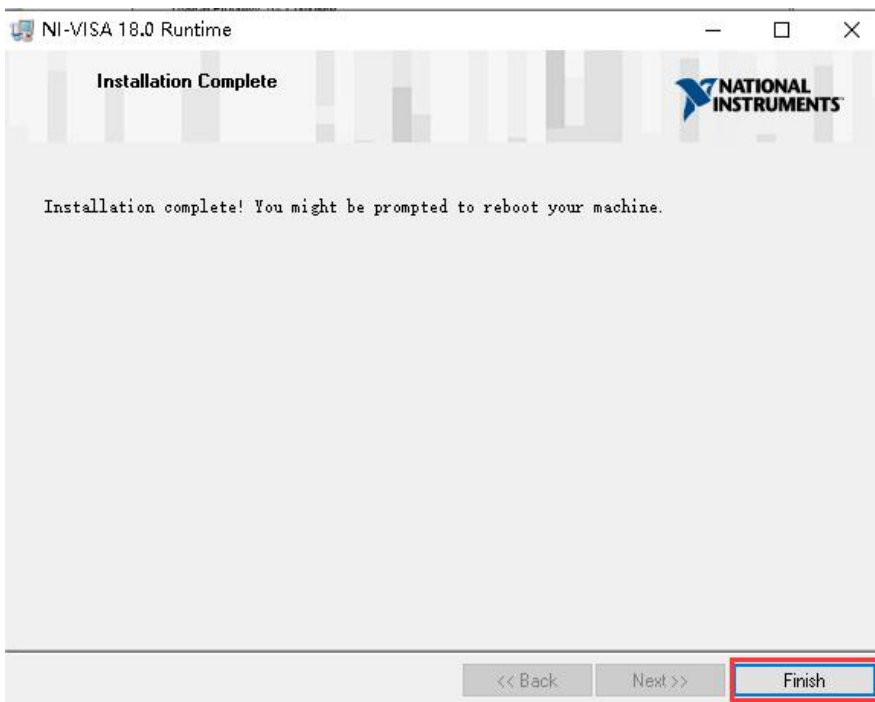
9. 接下来将进入自动安装，如下图所示：



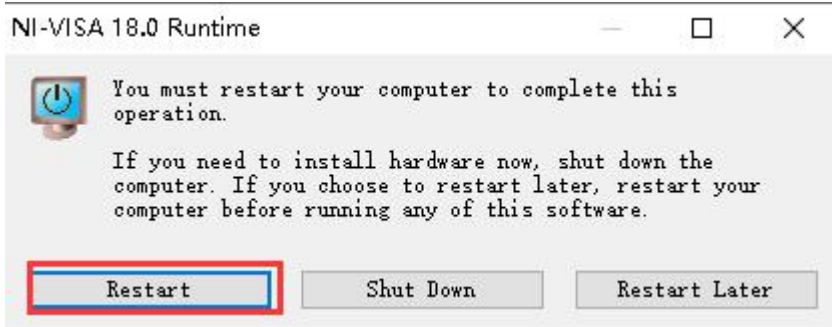
程序会继续进行安装，如下图所示：



进度条完成后，点击“finish”完成安装步骤



10. 安装完成后，您需要重新启动计算机。

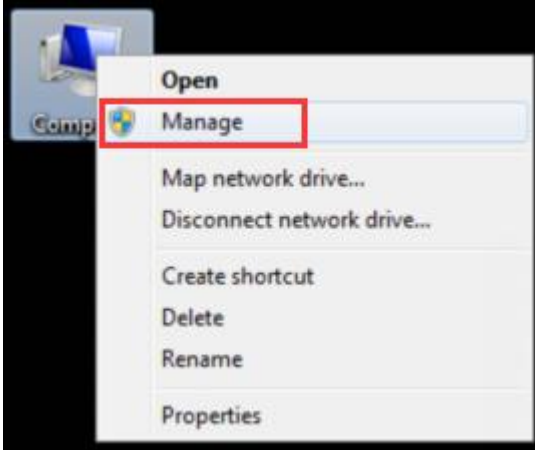


如何验证USB 驱动设备正常可用

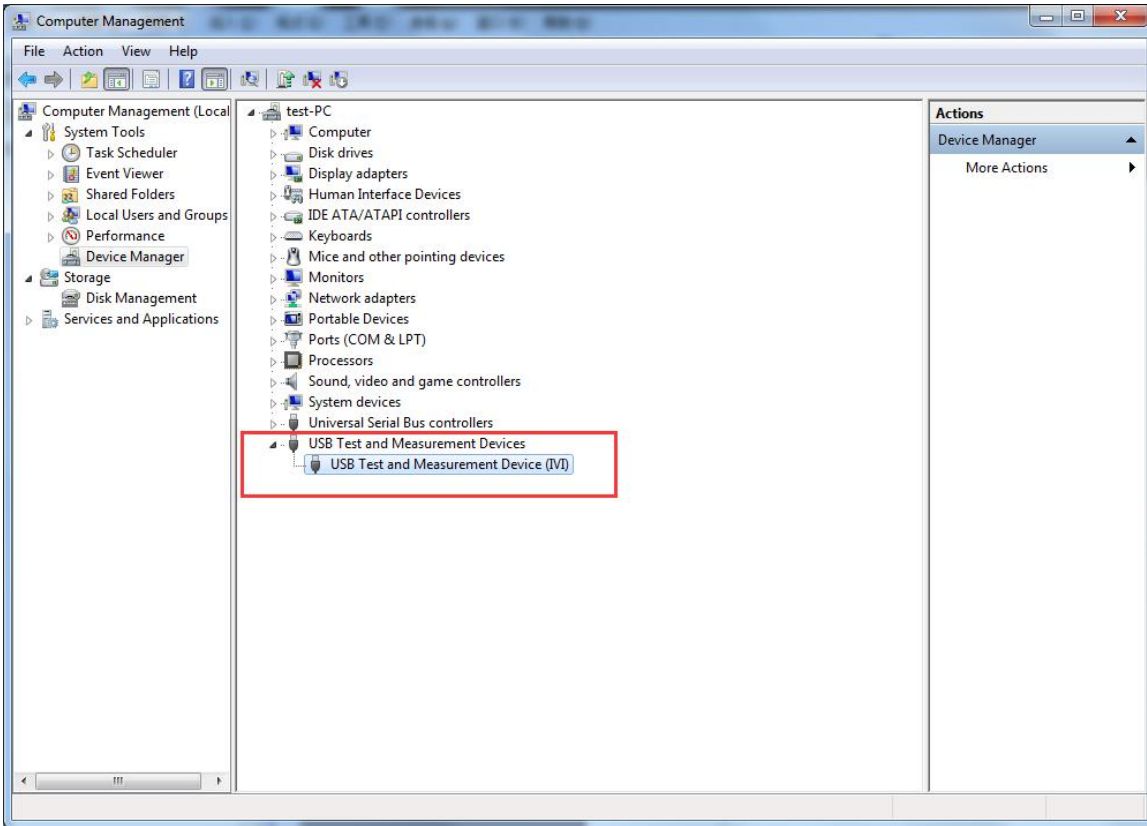
若系统内成功安装了 NIVISA 软件，将频谱仪的 USB 接口与计算机的 USB 接口连接起来后，可通过以下两种方法验证 PC 示波器的 USB 驱动设备是否正常可用。

第一种：

1. 右键[我的电脑(Computer)]，一般在桌面上，如果没有，也可以在[开始(Start)]菜单中找到。



2. 在弹出的菜单中，选择[管理(Manage)]，打开[计算机管理](Computer Management)窗口，如图中的操作，在左侧框中点击 [设备管理器](Device Manager)，中间框会显示树形的设备集合，如果此时 VDS USB 驱动设备正常可用，将在中间框显示如下内容：

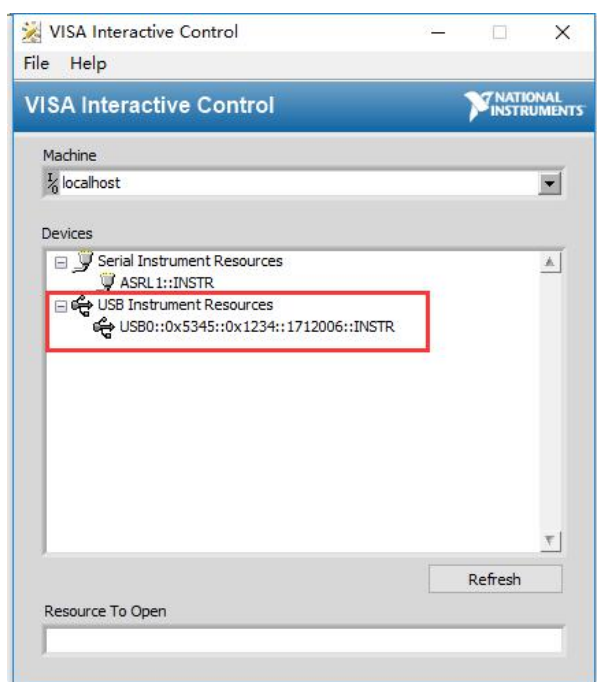


第二种：

1.在“开始”->“所有程序”中找到“NI-VISA Interactive Control”软件，或是在NIVISA 软件安装位置找到下图图标



双击该图标，进入启动画面后，进入“NI-VISA Interactive Control”主程序。如果此时 VDS USB 驱动设备正常可用，软件主界面如下图所示：



若系统内安装了NIVISA 软件，但设备管理器未正确识别 USB 驱动。请参考下页“[特殊情况下 USB 驱动设备的手动安装](#)”。

特殊情况下USB驱动设备手动安装

本章节仅适用于系统内安装了NIVISA软件，设备管理器未正确识别USB驱动的情况。

使用随机标配的USB线，将VDS的USB接口与计算机的USB接口连接起来后，安装驱动。

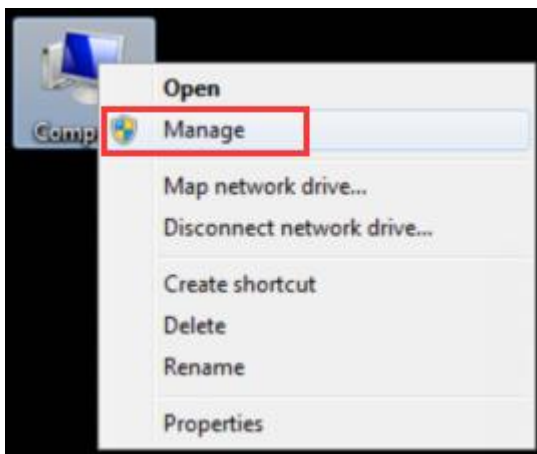
注：1.如使用非随机标配的USB线，可能会出现连接失败，信号干扰太大等问题。

2.针对 Windows 10\Windows 8\Windows 7\Windows Vista 的USB驱动安装。

1. 计算机未安装过其他USB驱动设备

在所有安装操作过程中，请保持设备启动运行良好，并通过USB接口正确连接到PC。

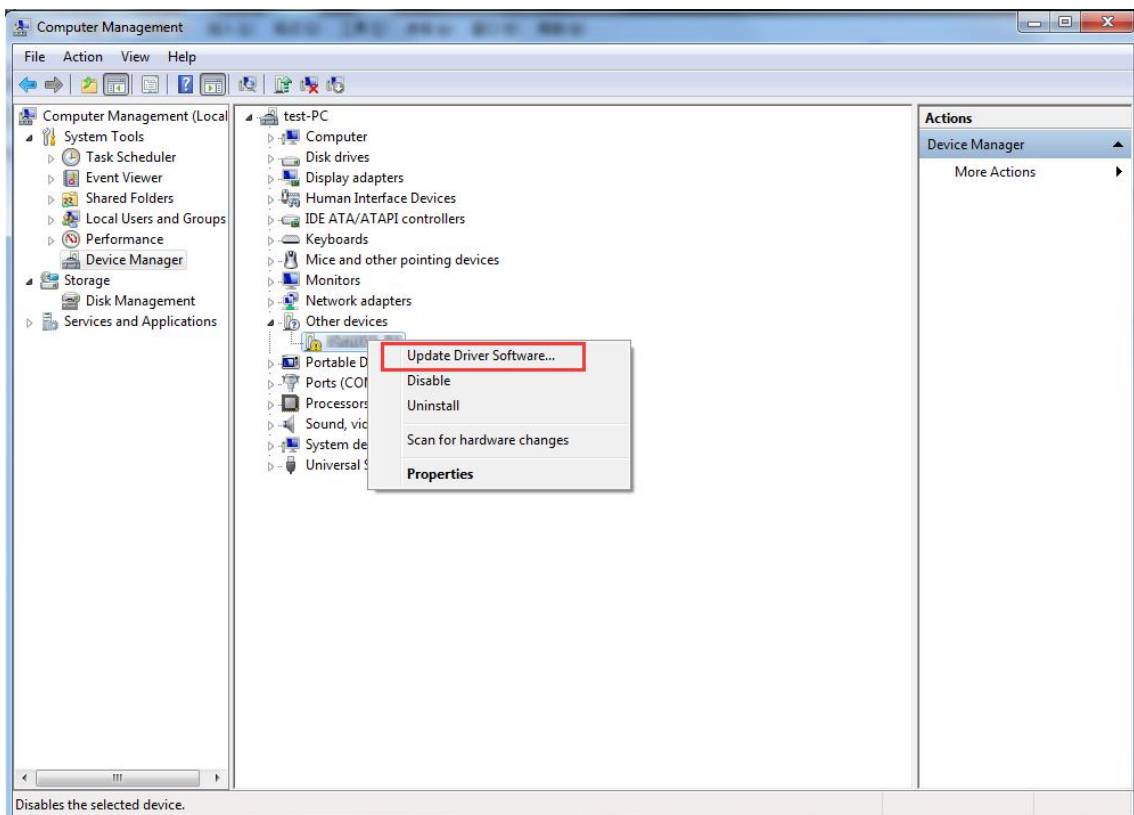
右键[我的电脑(Computer)]，一般在桌面上，如果没有，也可以在[开始(Start)]菜单中找到。



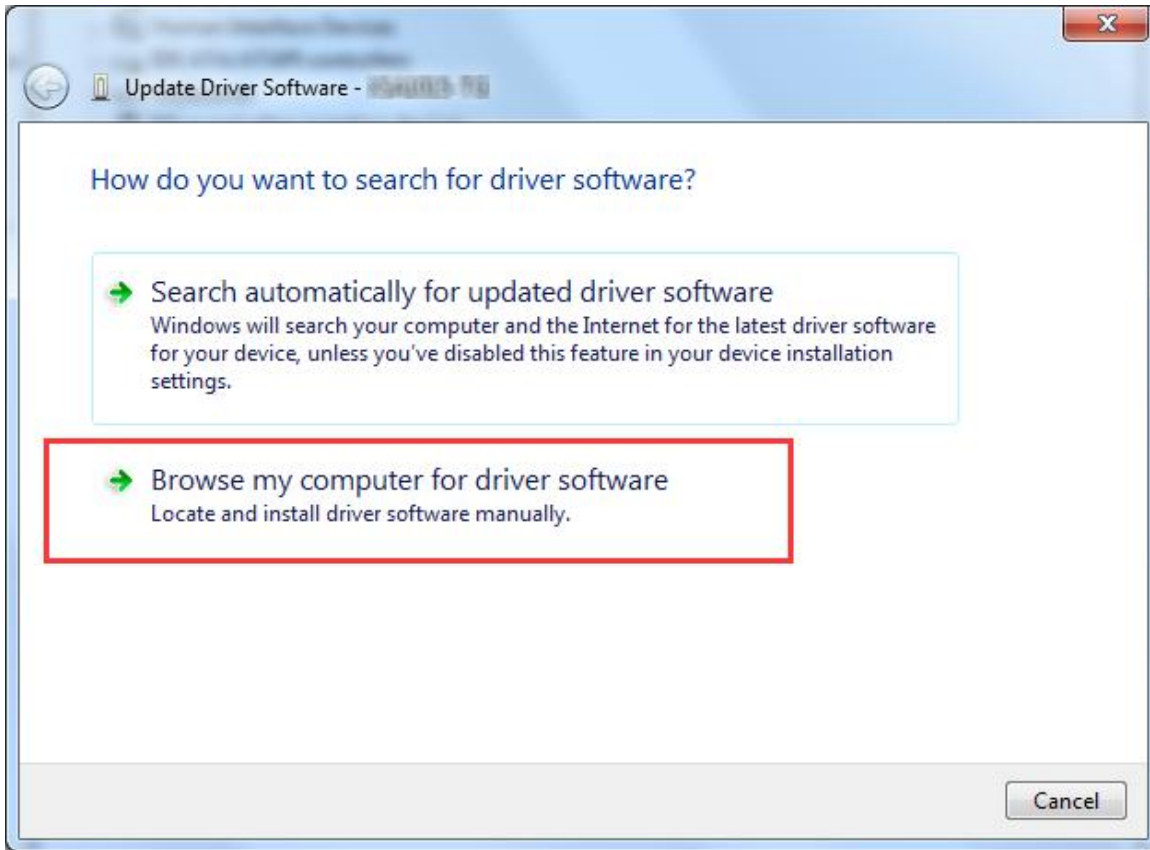
在弹出的菜单中，选择[管理(Manage)]，打开[计算机管理](Computer Management)窗口，如图中的操作，在左侧框中点击 [设备管理器](Device Manager)，中间框会显示树形的设备集合，如果此时设备运行且连接到了PC，将在中间框得到一个新的未知设备，如图，



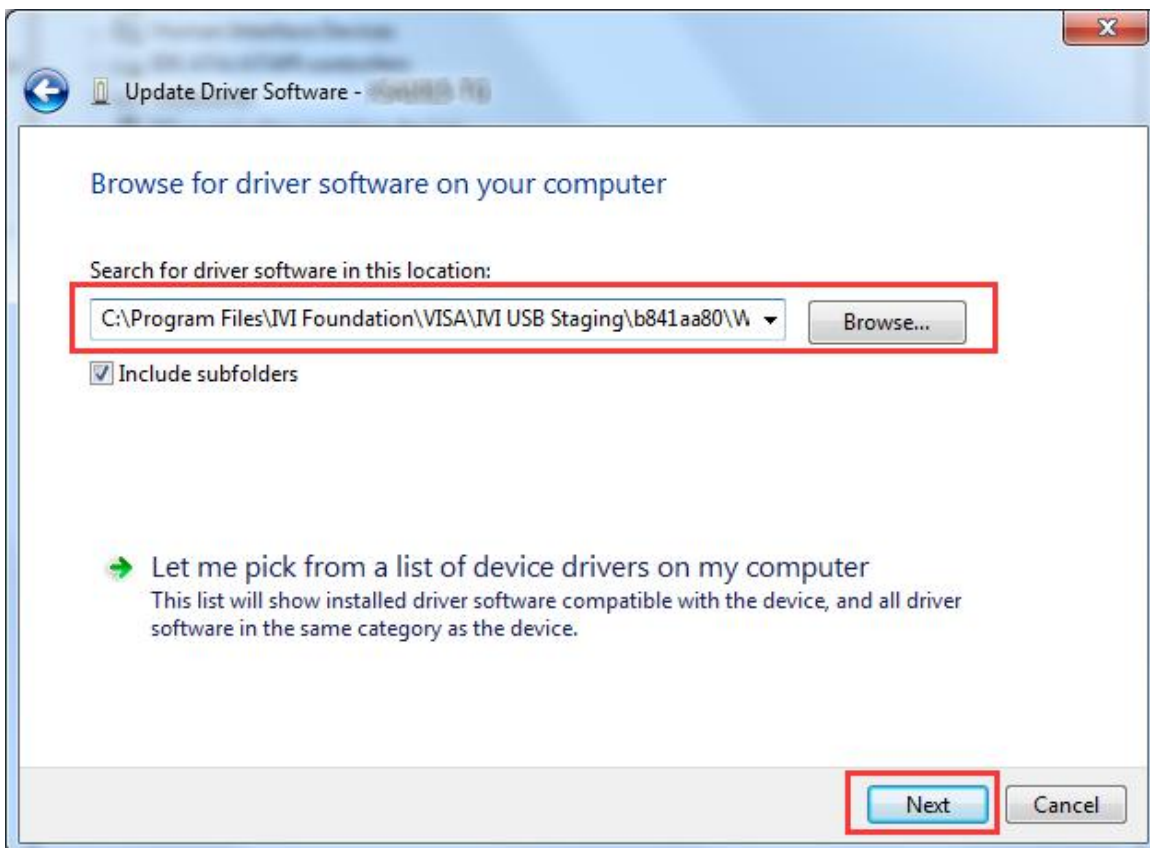
右键该未知设备，在弹出的菜单中选择[更新驱动程序软件(Update Driver Software...)],



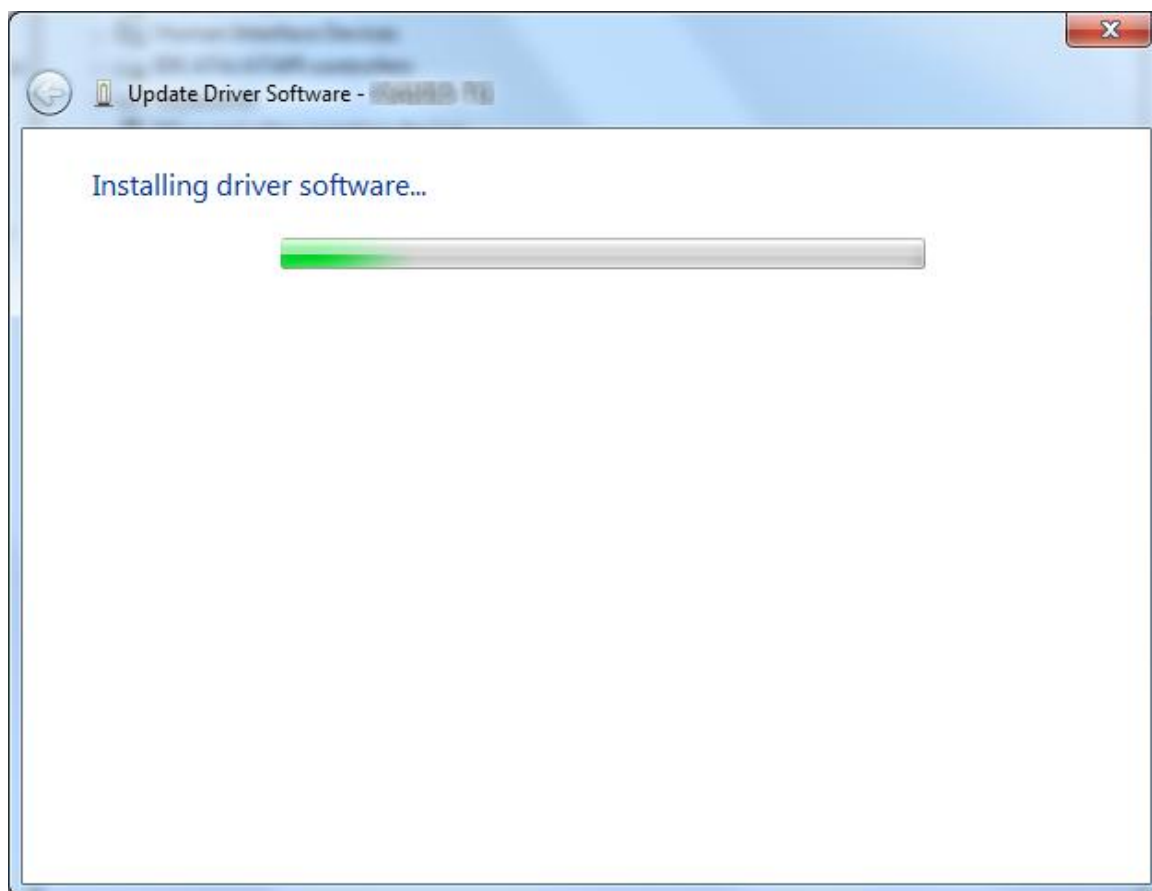
在弹出的更新驱动程序框中，选择[浏览计算机以查找驱动程序软件(Browse my computer for driver software)],



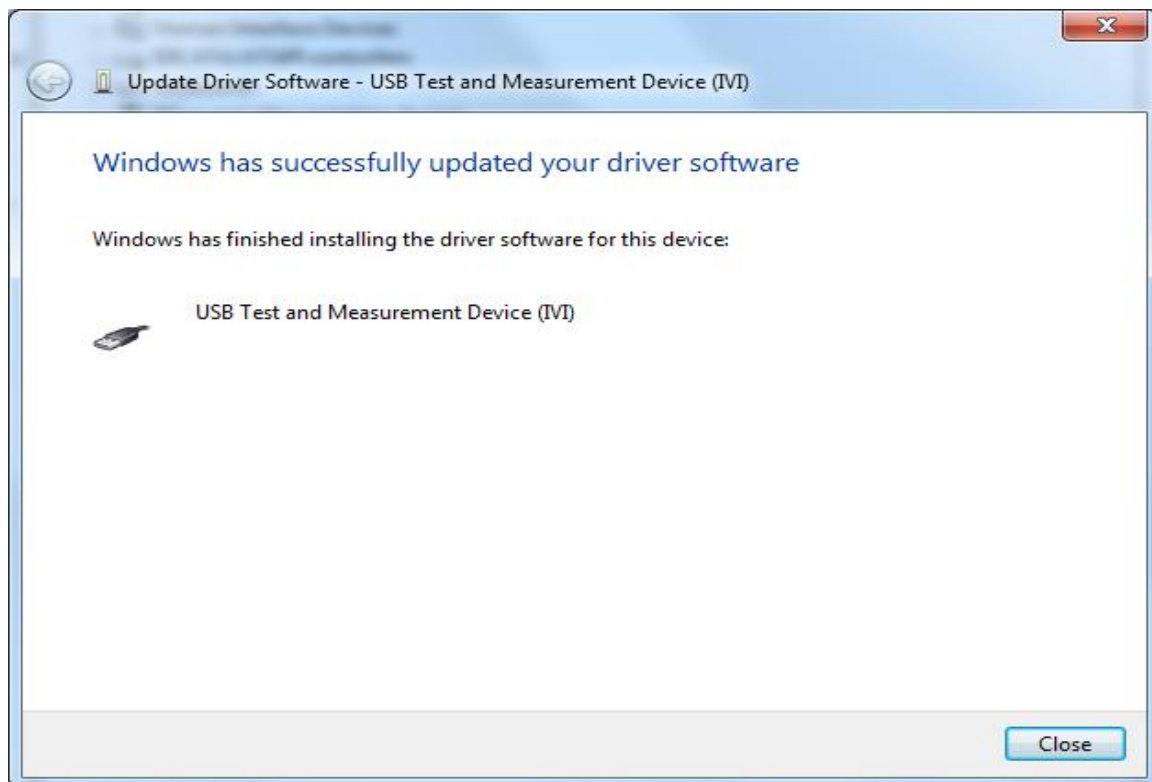
在接下来的框中，选择驱动文件所在的文件夹路径“C:\Program Files\IVI Foundation\VISA\IVI USB Staging\b841aa80\Windows”，如图，然后点击[下一步(Next)]，



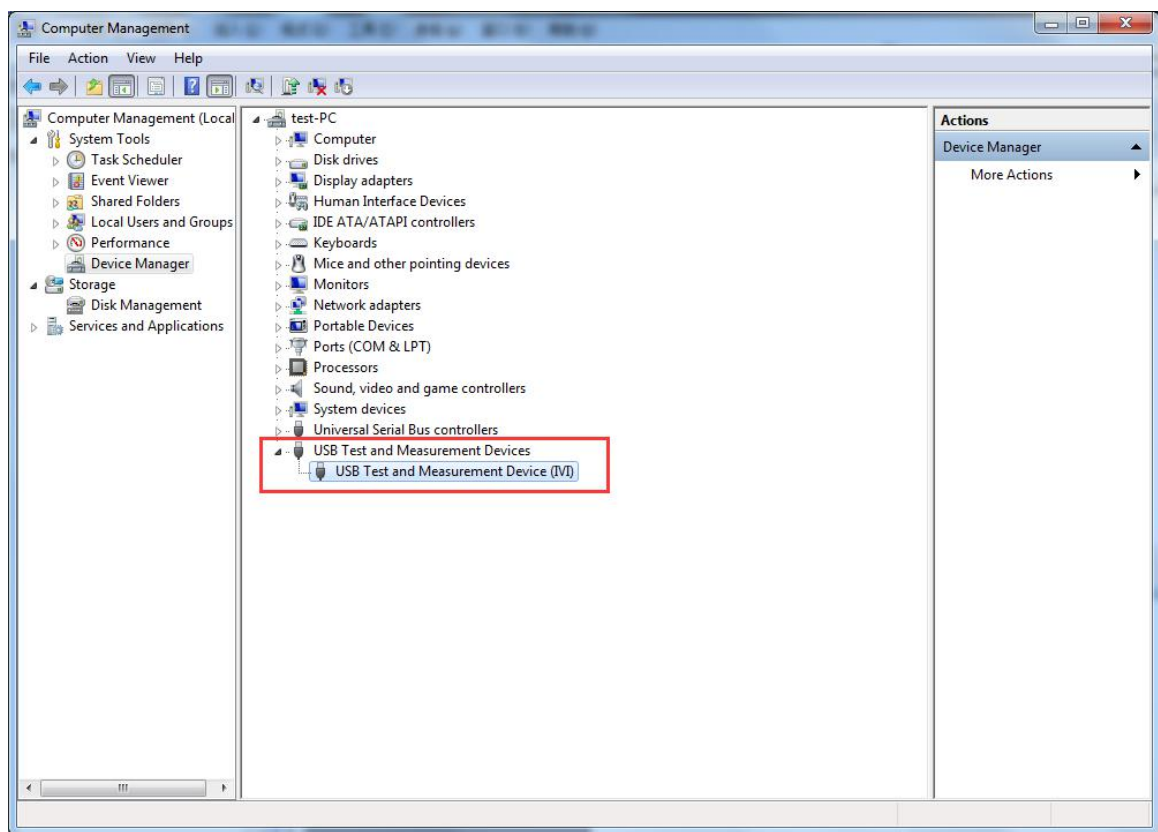
系统尝试使用该目录下的驱动进行安装。



安装完毕，窗口显示如下图：



关闭上面的窗口后，在原先的[计算机管理(Computer Management)]窗口中，将显示如下：

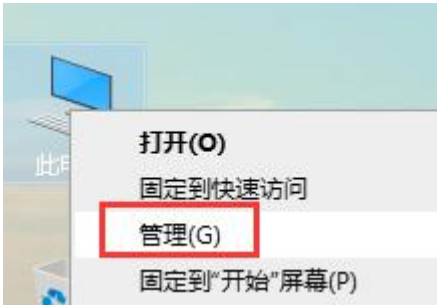


此后，用户就可以正常使用 USB 驱动设备了，至此安装完毕。

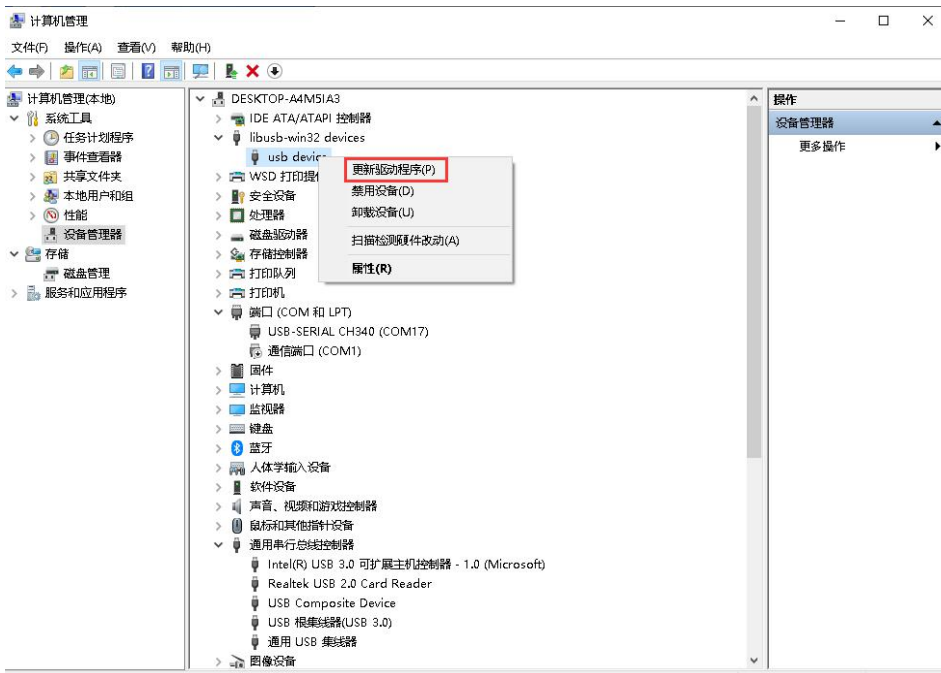
2. 计算机之前安装过其他 USB 驱动设备

若电脑之前安装过其他 USB 驱动设备，需要执行以下操作，确保设备与 PC 之间进行正常通讯。

(1) 在电脑桌面上找到“我的电脑”或“计算机”图标，右键单击该图标，然后点击“管理”，显示计算机管理窗口。



(2) 手动选择驱动，步骤如下：
在对应旧驱动，右键选择更新驱动程序



单击“浏览我的计算机以查找驱动程序软件”。

← 更新驱动程序 - usb device

×

你要如何搜索驱动程序？

→ 自动搜索更新的驱动程序软件(S)

Windows 将搜索你的计算机和 Internet 以获取适合你设备的最新驱动程序软件，除非你已在设备安装设置中禁用此功能。

→ 浏览我的计算机以查找驱动程序软件(R)

手动查找并安装驱动程序软件。

取消

选择让我从计算机上的可用驱动程序列表中选择（L）。

← 更新驱动程序 - usb device

×

浏览计算机上的驱动程序

在以下位置搜索驱动程序：

m Files (x86)\OWON\VDS_C2\USBDRV\win10_win8_win7_vista

浏览(R)...

包括子文件夹(I)

→ 让我从计算机上的可用驱动程序列表中选择(L)

此列表将显示与该设备兼容的可用驱动程序，以及与该设备属于同一类别的所有驱动程序。

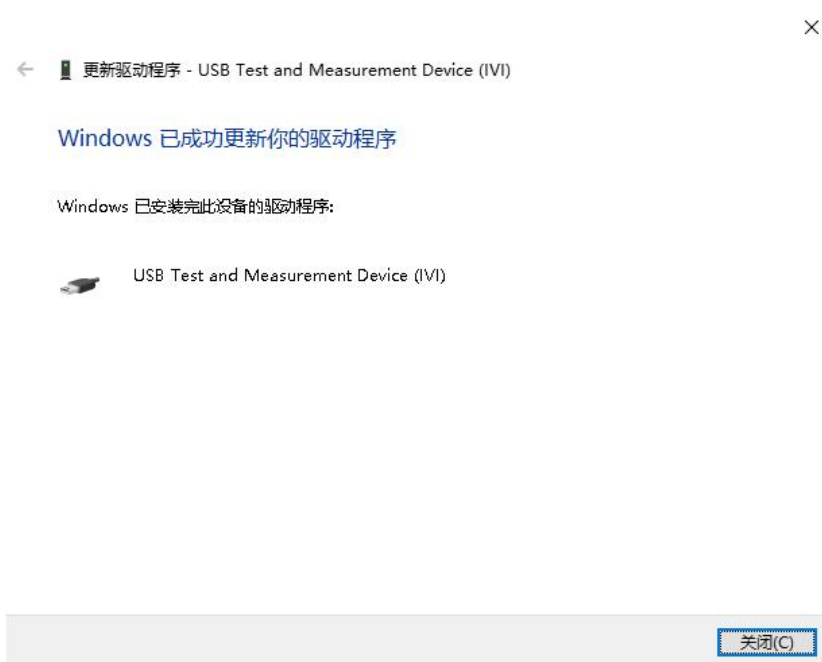
下一步(N)

取消

选择如图下所示的驱动后点击下一步，安装驱动程序



安装完成



此后，用户就可以正常使用 USB 驱动设备了，至此安装完毕。